

03

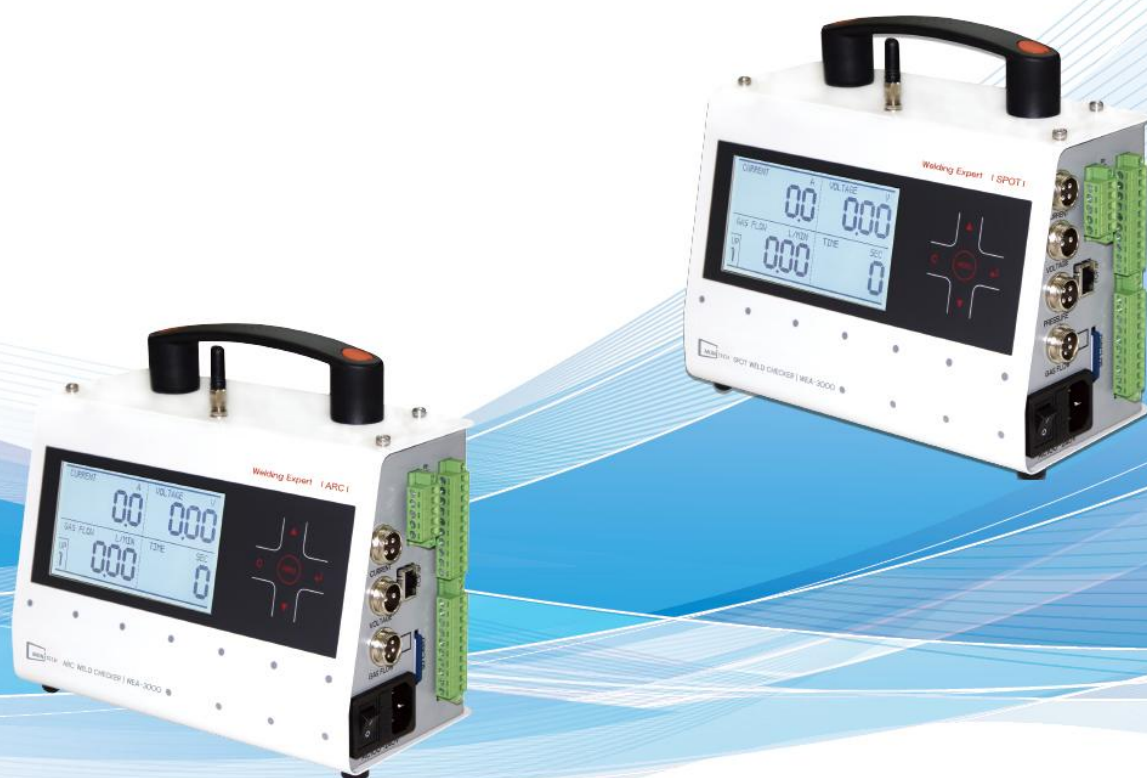
溶接検査矯正マスター装備

Welding Expert

ARC

SPOT

DUO



Monitech co.,ltd.
www.monitech.co.kr



主な特性



ARC



SPOT

- モニタリング装置及び溶接機の検査・矯正で最適
(マスター検査・矯正装置)
- 大容量 SD メモリーにすべての溶接データの自動保存、分析、評価、
機能内蔵 (S/W 含み)
- 多様な通信方式を同時支援 (Wi-Fi, LAN(TCP/IP), RS-485,
RS-232: ネットワーク端末機で使用時)
- 多様な DATA 分析及び自動報告書出力機能内蔵

応用分野



自動車

インストールの事例(1台/多数の)



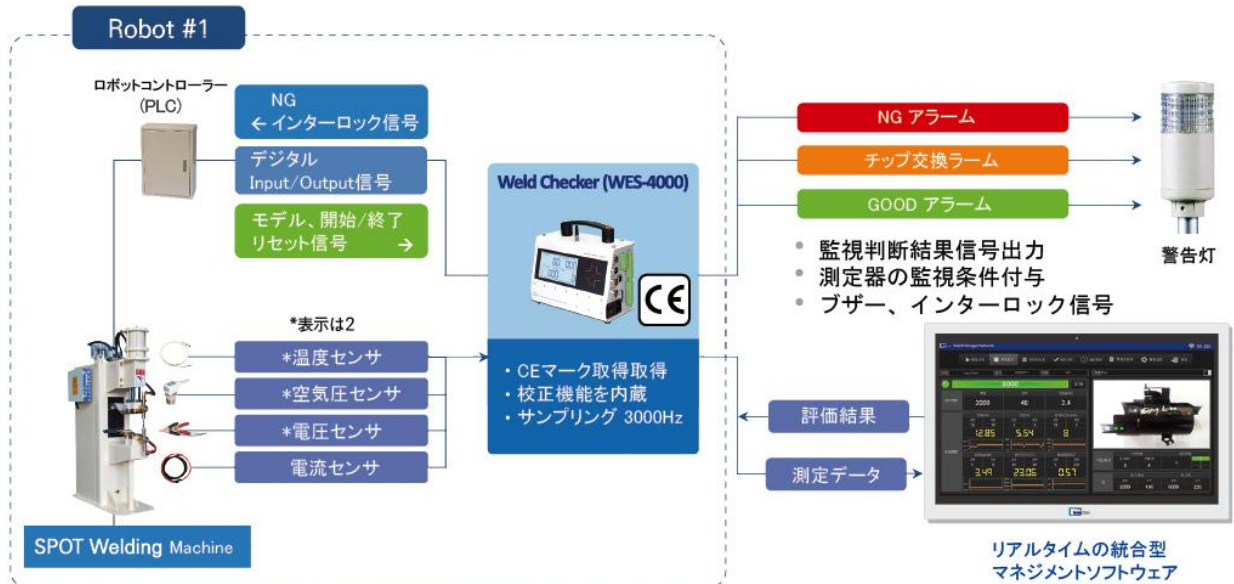
1台設置一例



ダスデ設置一例

溶接モニタリングシステム基本構成図

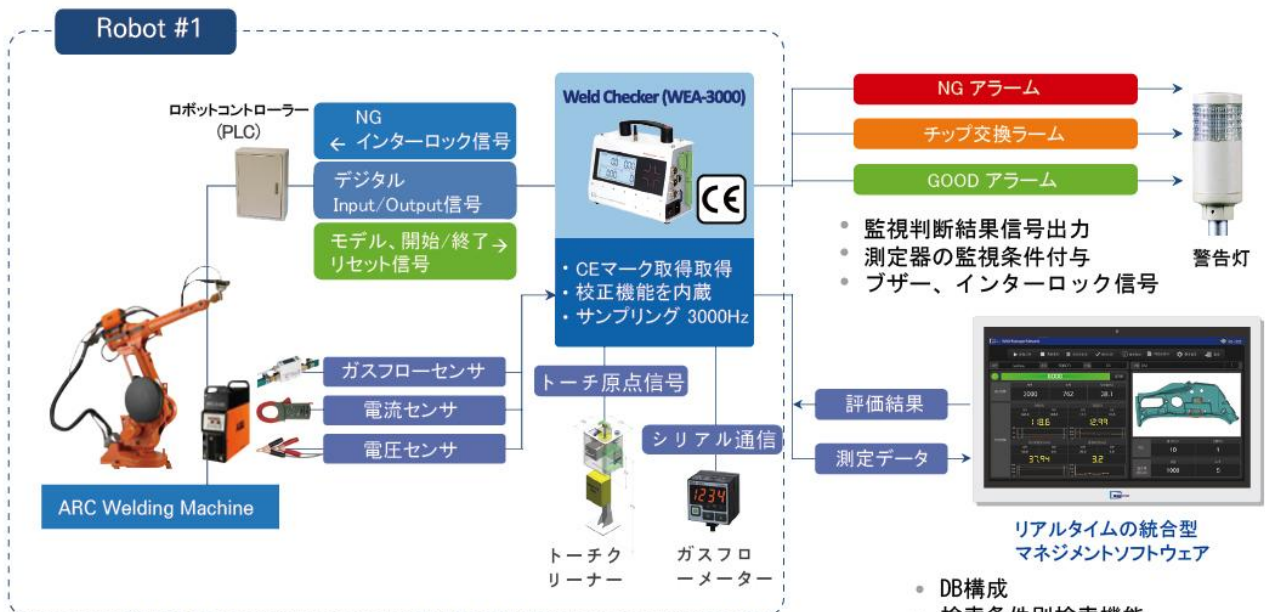
スポット溶接



※電流+(電圧、空気圧、温度)の選択2
定置式(電流、空気圧、温度)/から保健(電流、電圧、温度)

- ・DB構成
- ・検索条件別検索機能
- ・詳細波形やデータ分析
- ・市の系列グラフおよびデータ分析
- ・ファイルに保存、出力
- ・報告書自動作成
- ・各種統計資料分析

アーク溶接



- ・DB構成
- ・検索条件別検索機能
- ・詳細波形やデータ分析
- ・市の系列グラフおよびデータ分析
- ・ファイルに保存、出力
- ・報告書自動作成
- ・各種統計資料分析

ウェルド・チェッカー仕様及び種類

* オプション **ネットワーク専用の場合、同時提供

*** ガス流量と空圧の中で一つ選び

モデル	WEA-3000	WES-3000	WES-3000F	WED-3000	WED-3000F
プロセス	アーク	抵抗	抵抗 + 加圧力	アーク + 抵抗 + 加圧力	アーク + 抵抗
機能	電流、電圧、ガス流量、溶接時間、スタート区間、削除機能、データ上/下限管理、原点管理等	溶接電流、溶接電圧、通電時間、空圧(加圧力)、冷却水温度、入熱量、打点漏れ防止、チップ交換/ドレッシング時期、データ上/下限管理、生産量管理	WES-3000機能 + デジタル加圧力計複合型	ARC用と SPOT用の機能が併に内蔵	WED-3000機能+デジタル加圧力計機能が併に内蔵
電流範囲	Max. 2,000A	Max. 200kA	Max. 200kA	アーク: Max.2,000A 抵抗: Max. 200kA	アーク: Max.2,000A 抵抗: Max. 200kA
電圧範囲	Max. 100V	Max. 10V	Max. 10V	Max. 100V	Max. 100V
* ガス流量	○	—	—	○***	—
加圧力	—	—	—	—	○
* 空圧	—	○	○	○○***	—
測定溶接機	AC、DC Inverter DC、整流式DC、コンデンサ式DC				
計測周波数	3,000 Cycle/sec				
専用 S/W	Weld Manager Viewer(Data 照会管理専用)				
大きさ(mm)	220(W) X 189(D)X110(H)				
重さ(Kg)	2.5				
電源	AC 1000/220V, 50/60Hz				
データ保存	4 Giga SD MEMORY CARD				
** 通信方式	RS-232	○	○	○	○
	RS-485	○	○	○	○
	LAN	○**	○**	○**	○**
	Wi-Fi	○**	○**	○**	○**

S/W主な画面(1台/ダスデ)



1台専用-メイン画面(ARC)



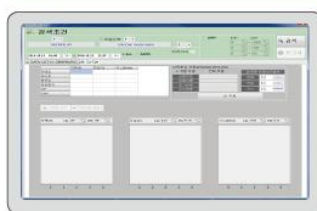
1台専用-メイン画面(SPOT)



ダスデARC/SPOT画面



データ照会画面

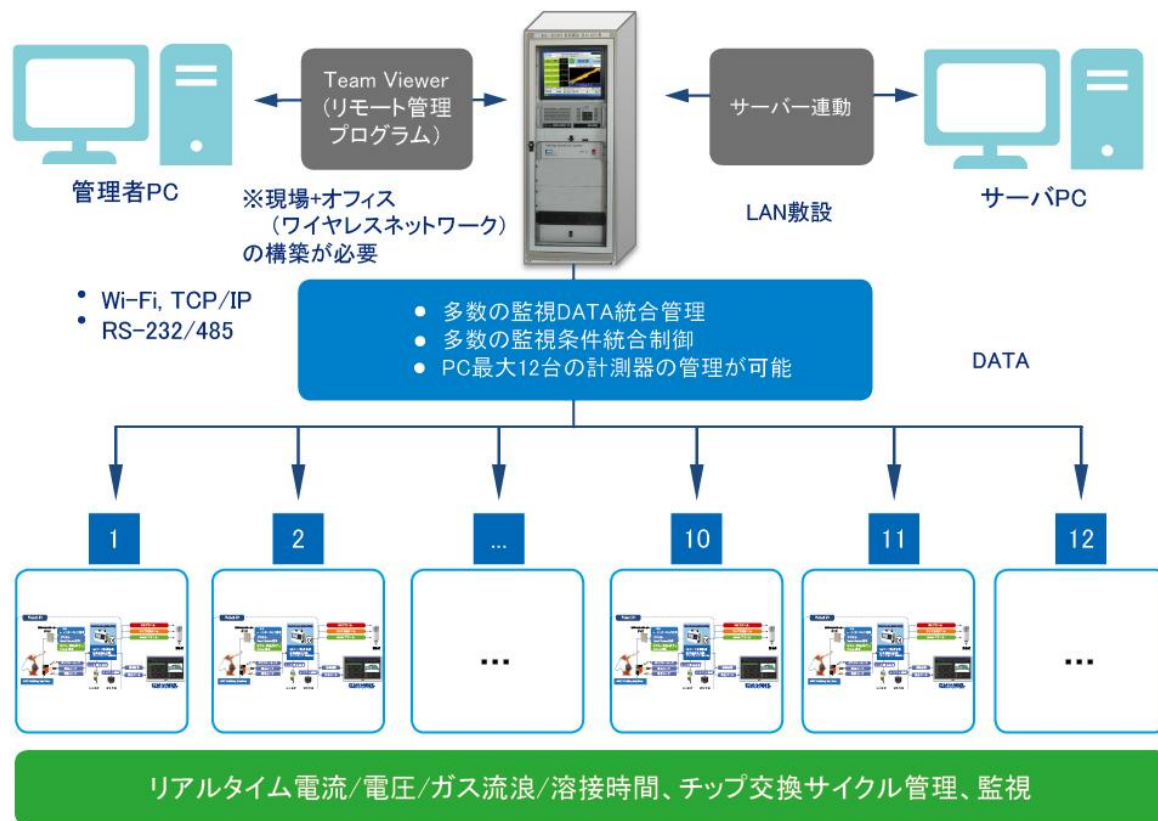


データ照会画面(Cp/Cpk)



環境設定

多数の同時管理溶接監視システムのデフォルト構



主な取引先



リアルタイム溶接品質管理及び検査ソリューション

■ 溶接品質モニタリングシステム

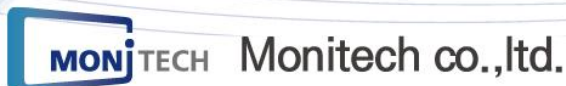
01. 溶接品質モニタリングシステム (ARC/SPOT/TIG)
02. 知能型溶接モニタリングシステム
(NUT & BOLT Projection welding)
03. 溶接検査矯正マスター装備 (ARC/SPOT/DUO)
04. MICRO SPOT 溶接モニタリングシステム
05. 高速熱画像溶接モニタリングシステム
06. 超音波溶接モニタリングシステム
07. レーザー溶接モニタリングシステム

■ 溶接工程測定及び装備

08. 加圧力計測定器 (FORCE)
09. 電流/加圧力測定器 (HANDY)
10. 電流/加圧力測定器 (高級型) (HANDY PRO)
11. WPS/PQR 専用測定器(WPS)
12. 溶接研究及び品質管理用の溶接波形分析専門装備 (MULTI)

■ 検査及び統合システム

13. 統合管理及び官制システム (MIS)
14. 初・中・終物の検査記録の電算管理システム (IM)



ISO 9001 / ISO 14001 / INNOBIZ / Venture

Head office / R&D Center

92, Saebyeoksijang-ro, Sasang-gu, Busan,
46987, KOREA

Tel. +82-51-311-8691

Fax. + 82-51-311-8692

E-mail. monitech01@naver.com

Homepage www.monitech.co.kr

Blog. <http://blog.naver.com/yuria85>

Seoul branch / R&D Center

304, Sanjeong building
23, Gukhoe-daero 66-gil,
Yeongdeungpo-gu, Seoul,
07237, KOREA

Tel. +82-2-780-8691

Fax. +82-0303-0953-0954

E-mail. monitech2@naver.com