

09

# 電流/加圧力の測定器

Welding Expert HANDY

Model

WEH-3000

SPOT



Monitech co.,ltd.  
[www.monitech.co.kr](http://www.monitech.co.kr)

## 主な特性

- 抵抗溶接の A.V. 加圧力を一台の装備で測定管理
- 手のひらに収まる大きさで、充電型バッテリー使用
- SD メモリーに結果 Data 保存/ 専用 S/W 提供
- インバーター DC, AC, コンデンサー DC など測定可能
- 多段通電時、通電段別区分測定及び結果値を提供



## 主な用途

- 自動車部品、電子製品製造時の溶接品質管理の必須装備
- 溶接装備の出力を定期的に点検管理時に優れた性能発揮
- 溶接機自体の検査・矯正用の装置として活用可能
- 5 STAR 及び SQ 審査用として必須

## HANDY 基本構成図



## 仕様

モデル	WEH-3000
大きさ	105(W) X 170(D) X 45(H)
重さ (kg)	0.8
入力 (充電式)	AC 100/220V, 50/60Hz (Free Voltage)
測定チャンネル	電流、電圧、サイクルタイム (溶接時間)、加圧力
電流測定範囲	AC: ±200 kA * DC: 1~200 kA
電圧測定範囲	AC: ±10V * DC: 0~10V
圧力測定範囲	Max. 300N, 1kN, 2kN, 10kN, 20kN (注文時に選択可能)
DATA 保存	SD Memory

## 加圧力センサー種類

通電可否	モデル	測定範囲
非通電型		30~100kg
		1 Ton / 2 Ton
絶縁型		1 Ton

## 電流/加圧力の測定器使用例

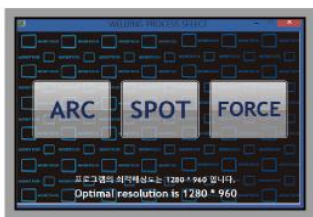


ハンディー使用例



絶縁型センサの測定一例

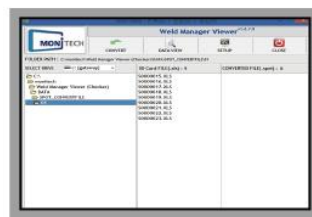
## S/W画面構成



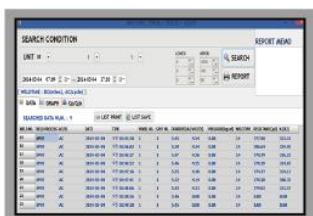
メイン画面



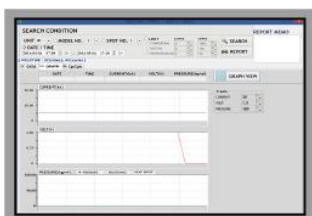
メイン画面(SPOT/ARCを選択)



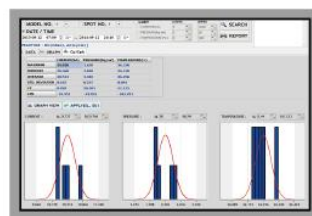
データ照会画面(List)



データ照会画面(Data)



データ照会画面(Graph)



データ照会画面- Cp/Cpk



## リアルタイム溶接品質管理及び検査ソリューション

### 溶接品質モニタリングシステム

01. 溶接品質モニタリングシステム (ARC/SPOT/TIG)
02. 知能型溶接モニタリングシステム  
(NUT & BOLT Projection welding)
03. 溶接検査矯正マスター装備 (ARC/SPOT/DUO)
04. MICRO SPOT 溶接モニタリングシステム
05. 高速熱画像溶接モニタリングシステム
06. 超音波溶接モニタリングシステム
07. レーザー溶接モニタリングシステム

### 溶接工程測定及び装備

08. 加圧力計測定器 (FORCE)
09. 電流/加圧力測定器 (HANDY)
10. 電流/加圧力測定器 (高級型) (HANDY PRO)
11. WPS/PQR 専用測定器(WPS)
12. 溶接研究及び品質管理用の溶接波形分析専門装備 (MULTI)

### 検査及び統合システム

13. 統合管理及び官制システム (MIS)
14. 初・中・終物の検査記録の電算管理システム (IM)



**Monitech co.,ltd.**

ISO 9001 / ISO 14001 / INNOBIZ / Venture

#### Head office / R&D Center

92, Saebyeoksijang-ro, Sasang-gu, Busan,  
46987, KOREA  
Tel. +82-51-311-8691  
Fax. + 82-51-311-8692  
E-mail. monitech01@naver.com  
Homepage www.monitech.co.kr  
Blog. <http://blog.naver.com/yuria85>

#### Seoul branch / R&D Center

304, Sanjeong building  
23, Gukhoe-daero 66-gil,  
Yeongdeungpo-gu, Seoul,  
07237, KOREA  
Tel. +82-2-780-8691  
Fax. +82-0303-0953-0954  
E-mail. monitech2@naver.com