

12

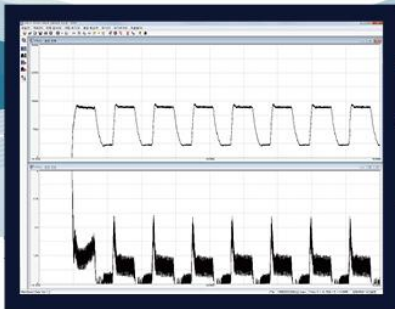
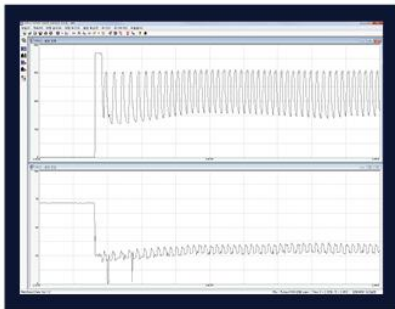
용접 파형 분석 전문장비

Model

WEM-7000

Welding Expert MULTI

특허 등록 제10-1390385호 · 제 10-0561087호



모니텍 (주)
www.monitech.co.kr

제품 특징

- ARC / RESISTANCE / SAW / TIG / PLASMA 용접의 실시간 파형 분석
- 파형 분석 전용 소프트웨어 제공(파형의 확대, 축소, 다양한 계산, 비교 분석 등)
- 15" LCD, 산업용 임베디드 PC 내장, 포터블 형태로 최적의 활용성 제공
- 다양한 출력 포트 제공(USB X 4, LAN X 1, RGB X 1)
- 파형 샘플링 최대 200ks/s



주요 용도

- 용접 관련 연구 및 공정 개선 관리에 필수적 장비
(대부분의 대기업, 연구소, 대학 등에 보급된 기본 장비임)
- 다양한 용접 결과 파형의 수집 및 손쉬운 분석 관리 전용 S/W 내장
- 용접 공정의 문제점 파악 및 개선 현황 파악에 최적의 솔루션(6 시스마 관리등)
- 용접기 및 각종 측정기의 자체 검교정용 기준 장비로 활용
- 지속적인 S/W 무상 업데이트 제공
- 연구 목적의 경우, 측정 채널의 다양한 조합 제작 가능(최대 8채널)

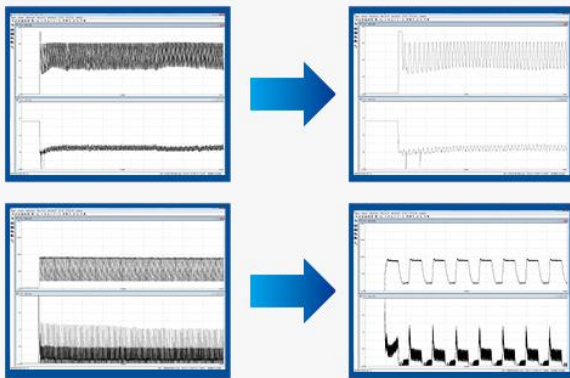
사양

	ARC/SAW	RESISTANCE	TIG / PLASMA
모델명	WEM-7000		
크기(mm)	460(W) X 325(D) X 170(H)		
무게(kg)	About. 8Kg		
사용전원	AC 100/220V, 50/60Hz (Free Voltage)		
계측 채널	전류, 전압, 송급 속도 외	전류, 전압, 가압력 외	전류, 전압, 송급 속도 외
전류 범위	Max 2,000A (AC&DC)	Max 200kA (AC, DC& Inverter DC)	Max 2,000kA (AC & DC)
전압 범위	Max. 100V (200V도 가능)	Max. 10V (20V도 가능)	Max. 100V (200V도 가능)
송급 속도	Max. 2,800CPM	-	Max. 2,800CPM
가압력	-	Max. 1 Ton (10kgf,30kgf,100kgf,1Ton)	-
기타	한 대의 기기에 ARC+ RESISTANCE+TIG(PLASMA) 조합 가능 ● ARC + RESISTANCE ● ARC + TIG(PLASMA) ● SPOT + TIG(PLASMA) ● ARC + RESISTANCE + TIG(PLASMA) 기타 초고속 카메라와 연동 기능 가능(옵션)		

소프트웨어 기능 일례

- 용접기의 종합 성능 평가
- 용접 재료의 작업성 평가
- 용접시의 아크 안정성 평가
- 용접 와이어의 공급 성능 평가
- ARC START 특성 평가
- 펄스 용접시 펄스 파형 평가
- 정상 단락과 비정상 단락 횟수 자동 계산 기능 작성
- 저항 용접의 동저항 그래프 자동 작성
- 저항 용접의 실시간 가압력 변화(옵선)
- 4가지 형태의 계측 방법 및 Autozero 기능
- 자유로운 파형의 축소, 확대 분석 및 비교 가능
- 장시간 연속 계측 가능(샘플링수와 연관)
- 측정값 TEXT 및 엑셀 변환 외 다양한 기능 내장

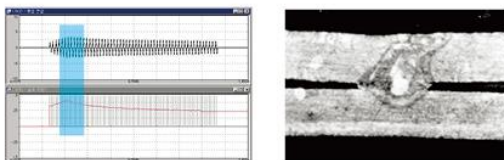
ARC/ RESISTANCE 파형 확대 일례



아크 용접의 단락 이행 파형



저항 용접의 날림 발생 파형

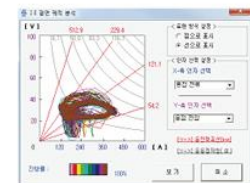


➔ 동저항 peak 값 상승으로 인해 날림 발생

구간별 파형 계산



전류 전압 분포곡선



주요 고객사

- 중공업 POSCO 기술연구소, 삼성중공업, 현대중공업, 현대제철, 동국제강, VOLVO, 한진중공업, 두산인프라코어, STX조선, 대우해양조선, 성동조선
- 자동차·전자 현대자동차, 기아자동차, 세종공업, (주)화신, 동희산업, LG전자, 삼성전자, 넥스콘 파워로직스, 테크라프, SKME, 삼성SDI(베트남공장)
- 연구소·대학교 생산기술연구원, RIST, 부경대학교, 한양대학교, 연세대학교, 전남대학교, 전북대학교, 한국 폴리텍대학, 철강대학원, 동의대학교, 항공대학교, 한국전기연구원, 고등기술연구원
- 용접 재료·용접 기기 KISWEL, 조선선재, 세아ESAB, 한국월드텍, 한국KOBEL, 효성 중공업, 매일정기, 이지웰

전체 제품 안내

용접 모니터링 시스템

01. 용접 품질 모니터링 시스템 (ARC/SPOT/TIG)
02. 지능형 용접 모니터링 및 시스템
(NUT & BOLT Projection welding)
03. 용접 검교정 마스터 장비 (ARC/SPOT/DUO)
04. MICRO SPOT 용접 모니터링 시스템
05. 고속 열화상 용접 모니터링 시스템
06. 초음파 용접 모니터링 시스템
07. 레이저 용접 모니터링 시스템

용접 공정측정 및 관리장비

08. 가압력 측정기 (FORCE)
09. 전류/가압력 측정기 (HANDY)
10. 전류/가압력 측정기 (고급형) (HANDY PRO)
11. WPS/PQR 전용 측정기 (WPS)
12. 용접 파형분석 전문장비 (MULTI)

검사 및 통합 관리 S/W

13. 통합 관리 및 관제 시스템 (MIS)
14. 초중종물 검사 및 관리 시스템 (IM)

용접부 품질 검사 시스템

15. ARC 및 Weld pool 전용 카메라 시스템
16. 실시간 3D 용접비드 정밀검사 시스템 (VIRO^{wsi})

용접부 잔류응력 제거장비

17. 고주파 응력제거 장비 (HiFIT)

용접부 단면 MACRO 자동 검사장비

18. 용접부 단면 MACRO 자동 검사장비



ISO 9001 / ISO 14001 / 이노비즈 / 벤처

본사 / 기술 연구소
46987 부산광역시 사상구 새벽시장로 92 (감전동)
Tel. 051-311-8691
Fax. 051-311-8692
E-mail. monitech01@naver.com
Homepage www.monitech.co.kr
Blog. http://blog.naver.com/yuria85

서울 지사 / 기술 연구소
07237 서울 특별시 영등포구 국회대로
66길 23(여의도동) 산정 빌딩 304호
Tel. 02-780-8691
Fax. 0303-0953-0954
E-mail. monitech2@naver.com